

# N E X C O  
# 高 速 道 路  
# イ ン フ ラ  
# 維 持 管 理  
# 土 木 建 築  
# 機 械 電 気



想いをつなぐ道がある

西日本高速道路  
エンジニアリング中国  
株式会社

ロードマップ

この『ロードマップ』は、当社の事をよりよく知って頂くためのガイドブックとして、業務内容や研修・福利厚生制度、新入社員研修の内容について知ってもらい、当社に興味を持っていただくことを目的に作成したものです。



HP

広島県広島市西区西観音町2-1 第3セントラルビル

☎082-532-1431 (人事課直通)

✉jinji@w-e-chugoku.co.jp (人事課宛)



人事課メール

# 高速道路のトータルプランナー

道路を健全に保つためには、点検・調査・設計・工事（施工管理）と様々な工程があります。当社はその工程を一連で担っておりますので、高速道路を守るにあたって幅広い知識・経験を積んでいくことができるというのも特長の一つとなっています。



## 事業エリア

当社の事業エリアおよび事業所所在地（最寄りIC）をご紹介します。管理路線は、NEXCO西日本が管轄する中国地区の高速道路等で、各事業所は基本的にNEXCO事務所の付近に配置されています。

- 本社及び支店
- 出先機関
- 高速自動車国道
- 一般有料道路



本社外観





# 数字で見るエンジ中国

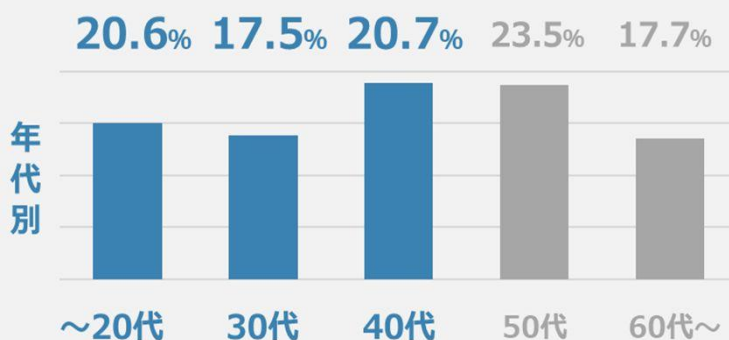
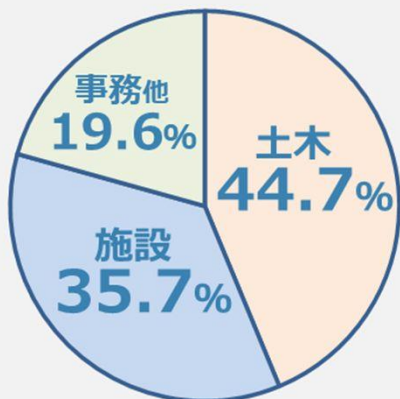
当社に関する様々な数字についてご紹介します。

社員数 **835名**



その他  
2.3%

所属部署 県別従事者数



新卒入社  
**47%**

中途入社  
**53%**



平均勤続年数  
**14.3年**



有給取得日数  
**15.1日**

時間外勤務時間(月)  
**22:00**

新入社員の3年以内の  
離職率 **8.1%**



賞与支給 (昨年実績)

**約5カ月分**

# 土木部門の業務紹介

土木部門は、道路構造物（のり面・橋梁・トンネル・舗装・標識等）を対象に、点検・調査・設計・施工管理等を行う部門です。

業務名	業務内容
保全点検業務	道路構造物の劣化・損傷状況を点検し、個別・健全度判定を行うと共に補修工法の提案を実施
調査・設計業務	道路・構造物設計、補修・補強設計、環境調査、交通・事故統計、のり面動態観測等道路に関する様々な調査・設計業務の実施
発注者支援業務	点検から補修に向けた維持修繕計画策定や高速道路の道路構造物の維持管理に必要となる工事の監督支援
保全情報管理業務	道路構造物の資産データの精査・整理等の更新管理、新規工事・補修工事等の工事、記録データの管理
試験業務	コンクリート試験、アスファルト試験、骨材試験、土質試験等各種材料試験の実施

## 対象物



のり面



橋梁



トンネル

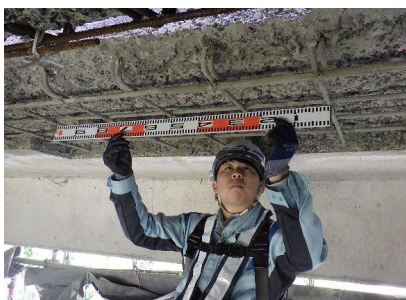
## 業務内容



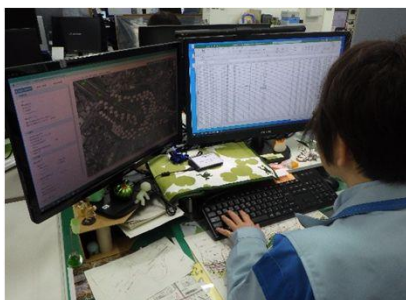
保全点検業務



調査設計業務



発注者支援業務



保全情報管理業務



試験業務



# 施設部門の業務紹介

施設部門は、道路付帯設備（照明・情報板・電気室・電源設備等）を対象に、点検・設計・工事・施工管理等を行う部門です。

業務名	業務内容
施設点検業務	電気機械設備の動作および性能を正常確認するための機能点検、設備の構造面の健全性を評価する構造点検を実施
施設工事業務	設備機能維持及び劣化の進行抑制のための維持清掃作業、経年劣化による設備の取替、事故等で損傷した設備を復旧させる工事の実施
施設設計業務	機器の更新設計、各設備工事の完成図保存システムの管理、埋設物図面の修正・更新などの維持管理に必要な基礎データの作成・管理
施設管理業務 (5管理業務の総称)	保全管理…点検記録等各種データ管理、点検や補修等の保全計画の立案 情報管理…設備資産データ管理、道路施設管理システムの運用管理 品質管理…設備更新工事等の品質・施工管理 制御管理…設備運転状況の集中監視、故障等異常発生時の初期対応 車両管理…管理用車両や交通規制機材等の管理

## 対象物



受配電設備



道路情報板



トンネル非常用設備

## 業務内容



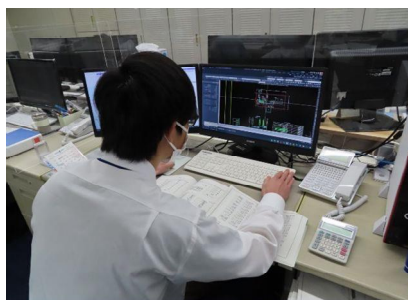
施設点検業務①



施設点検業務②



施設工事業務



施設設計業務



施設管理業務(制御)

# 福利厚生

当社が行っている福利厚生の一部をご紹介します。

## 宿舎借上制度

独身者・単身者を対象として、各事業所の周辺に全室個室の宿舎（アパートの借上げ）を準備します。その際の家賃（駐車場含む）は会社が75%を負担いたします。生活に必要な家電（冷蔵庫・洗濯機・掃除機・電子レンジ・照明）は貸出が可能です。初めて一人暮らしをされる方もご安心ください。



## スポーツ観戦チケット配布

広島市に本拠地を置く当社は、カープ・サンフレッチェの年間指定席を保有しています。社内でも人気の高い福利厚生制度です。



## 奨学金支援制度

日本学生支援機構から奨学金を借りている人を対象に、貸与奨学金の返還額の一部を支援する制度です。支援額は、10年180万円(18万円/年間)までとなります。



## カフェテリアプラン

社員一人当たり45,000円分の購入補助を、旅行支援、健康増進、自己啓発等に使用していただけます。この制度を利用して、遠方への旅行やスポーツ用品・参考書購入など、有効活用してください。



## 休暇制度

有休休暇は、入社初年度の4月から20日間付与されます。GWや正月、お盆などお客様の利用の多い繁忙期では、10日間の長期休暇も取得可能です。

## 福利厚生車両の貸出

本社、各拠点に、社員が自由に使えるミニバンタイプの福利厚生車両（アルファード、ヴェルファイア等）を常備しています。休日にご友人との旅行などに使用していただけます。





# 各種同好会

各地域で野球、ゴルフ、ハイキング、バドミントン、フットサル、テニス、ボウリングなど多様な同好会が存在しています。  
ここでは代表して3つの同好会からのメッセージをご紹介します。

## 〔バドミントン〕

月に2回程度（土曜日）、広島市内の体育館で実施しています。楽しく打ち合いや試合をしており、経験者も初心者も大歓迎です。会員の要望で、バスケットボールやソフトバレー、卓球、ドッチビー・モルックも実施しております。社会人生活が始まると運動不足になりがちなので、楽しく良い汗をかく良い機会です♪  
会員は本社及び広島・千代田の事務所勤務の方が多く、約20名が所属しております。また、女性会員も多く在籍しています。平均年齢28歳と若手が多いので、歳の近い先輩や同期と、日頃の業務の相談から恋愛相談に至るまで、気軽に交流ができます。  
暑気払いや忘年会では、ボウリング大会を開催する等、積極的に懇親を深めており、非常に和気あいあいとした活気のある同好会です。会社にとけこむきっかけに活用できる最適なクラブです。



## 〔野球〕

チーム名「NEXCOエンジ」は広島市安佐支部の野球連盟に所属しており、支部が主催する全国大会の地区予選等の大会および、NEXCOグループ大会（2回/年）に参加しております。  
部員は、野球未経験者を含め10代から60代までの幅広い年齢構成となっております。  
野球を通して普段顔を合わすことのない方々とのコミュニケーションが図られています。  
野球経験者は勿論のこと、未経験者でも興味がある方は野球部に一報を！社外を含め幅広く人脈が得られますよ。



## 〔フットサル〕

どうも、フットサル同好会です！チーム名は前社名に敬意を表して『VVVハーディア』という名前で活動をしています。  
2020年に設立されており同好会としても最も若く、当然同好会員も比較的若手が中心です！今最も勢いのある同好会と言っても過言ではない??かもしれません！  
活動は、月に2回程度広島市内の体育館を借りて行っています。内容は、休憩を挟みつつひたすら試合を回しています。経験者、未経験者限らず試合多めで楽しくできるので、気軽に参加できると思います♪  
また、定期的に大会やマッチメイクに参加するなど、真剣モードでの試合も楽しめます！そして年に1回、合宿と称した1泊2日のBBQ大会も開催しています🐼  
土木・施設・事務の若手を取り揃えていますので、職場の先輩に聞きにくいことでも、趣味を通じて集まっている仲間になら相談しあえるかもしれません！！



# 新入社員支援

新入社員への支援活動をご紹介します。

## 新入社員研修

### ①全体研修

4月1日入社後から約3週間は、全体研修として同期全員で会社や業務の基礎的な内容の習得、ビジネスマナーやOfficeスキルの習得などを行います。その他、高速道路会社として必ず必要となる交通安全研修や職種別業務体験研修等を実施しています。

全体研修  
講義



ビジネス  
マナー  
研修



### ②本社研修

3週間経過後は、5月31日まで本社内部署へ配属され各々で本社研修を行います。

本社研修では、本社組織での業務フローや業務遂行に必要な知識の習得を目指すとともに、グループワークや課題解決能力向上研修（ペーパータワー等）、工事見学会など、同期の繋がりを強くするための様々な研修内容を準備しています。

グループ  
ワーク



課題解決  
能力向上  
研修



### ③配属研修

本社研修終了後の6月1日から9月30日までは、配属先にてOJT形式で業務を学んでいただきます。

ここからは、実際の業務を通して、上司、先輩の指導の下、会社の仕組み、日々の業務の流れを学び、実際の仕事を通じて実務能力の向上を図ります。

また、入社半年後にフォローアップ研修として改めて同期で集まり、近況報告や意見交換を行います。

工事  
見学会



フォロー  
アップ  
研修



## BB（ビッグブラザー）制度

新入社員には、職場の身近な先輩社員をBBとして任命します。BBは職場生活や業務について新入社員の良き相談役となり、サポートする制度で、新入社員ならではの悩みや、分からないことを出来るかぎり取り除き、業務に集中できる環境づくりをしています。

新卒  
と  
BB

